

1/2024

NEWSPAPER
JEHLE AG
ETZGEN

EDITORIAL

Liebe Leserin, lieber Leser

Ein neues Jahr beginnt oft mit vielen Vorsätzen. **Durchdachte und präzise Planung** ist ein Muss, damit Vorsätze erfüllt werden können. Für das Jahr 2024 haben wir uns in der Jehle-Gruppe **zwei ambitionierte Vorhaben** auf die Fahne geschrieben:

1. Unser Ökologieprojekt: Wir werden die Photovoltaikfläche auf unseren Gebäuden verdoppeln auf komplett 5000 m², um einen Grossteil des benötigten Stroms selber zu produzieren.

2. Ausbau des Kunststoffspritzbereichs im Werk 4: Das Gebäude mit dem Kunststoffspritzbereich 2K- und Hybrid-Technologie wird aufgestockt, **flächenmässig vergrössert** und ein **Sauberraum** für die Fertigung von Hygieneartikel wird **integriert**.

In diesem Newspaper informieren wir Sie zudem gerne über eine **personelle Veränderung**. Details dazu erfahren Sie auf **Seite 4**.

Auch in Zukunft stehen Sie im **Mittelpunkt unseres Denkens**. Wir setzen alles daran, uns tagtäglich zu verbessern und neue Technologien in der Produktion einzusetzen, um Ihnen als Partner **einen Marktvorteil zu verschaffen**.

Ich wünsche Ihnen **viel Vergnügen beim Lesen** unseres Newspapers.



Raphael Jehle

Ihr Raphael Jehle
Inhaber

Ausbau Werk 1 – Spritzgiesstechnik mit ökologischem Gesichtspunkt



JEHLE ÖKOLOGIE



Werk 1



In unserem Werk 1, dem ersten Industriegebäude der Jehle AG mit Baujahr 1962, war bis Ende 2018 unser **Werkzeug- und Formenbau beheimatet**. Mit dem Umzug ins «Werk 5 – Technologiecenter Werkzeug- und Formenbau» konnte das Werk 1 **vollumfänglich der Spritzgiesstechnik übergeben werden**.

2K-Technik und Hybrid-Bauteile

Seit 2020 fertigen wir im Werk 1 Kunststoffkomponenten in 2K-Technik und fertigen Hybrid-Bauteile. Mit dem **2K-Verfahren** fertigen wir Bauteile in einer Ausführung mit 2 Werkstoffkomponenten und Farben. Bei den **Hybrid-Bauteilen** umspritzen wir Stanzteile und fertigen Kunststoffkomponenten für Montagebauteile aus Metall/Kunststoff.

Im Jahr 2023 wurden in diesem Bereich bereits **rund 15 Mio. Bauteile** gefertigt.

Ausbauprojekt Gebäude Spritzgiesstechnik

In diesem Jahr haben wir ein Ausbauprojekt gestartet, das 2024 baulich realisiert werden soll. Die Hälfte des Gebäudes (linke Seite im Bild) wird erhöht, um mehr Raumhöhe für innovative Fertigungstechnologien zu schaffen.

Im Weiteren wird ein Sauberraum für die Fertigung von Hygieneartikeln integriert.

Mit einer modernen Lüftung und Klimatisierung werden die Rahmenbedingungen für konstante Qualität und ein fortschrittliches Arbeitsumfeld geschaffen.

Die ökologische Ausrichtung prägt auch diese Baustapen. So soll auf dem Dach eine weitere Photo-

voltaikanlage mit rund 800m² Fläche und einer Leistung von 170kWp installiert werden. Dadurch wird die Eigenproduktion um ca. 165000kWh erhöht.

Für die Zukunft gerüstet

Auf einer Produktionsfläche von 1600m² entstehen somit ideale Voraussetzungen für den weiteren Ausbau der Spritzgiesstechnik bei Jehle. Damit sind wir bereit für weitere innovative Produkte, die wir für unsere Kunden produzieren dürfen.

Sie haben Ideen – wir setzen Sie um.

[Unser Team freut sich auf Ihre Kontaktaufnahme.](#)



Seite 2

Green Technologie
Interview mit Werner Schraner
Abschlussarbeit Lernende

Seiten 2-3

Pulverbeschichten

Seite 3

Kundenansicht Aubry
Marketing bei Jehle
Interview mit Dieter Grossen

Seite 4

Verstärkung der operativen
Führung
Interview mit André Zulauf

Green Technologie – auf dem Weg zur klimaneutralen Fertigung



JEHLE ÖKOLOGIE

Die Energiewende ist in aller Munde und aktueller denn je. Kontrovers diskutiert beschäftigt das Thema nicht nur Politik und Gesellschaft, sondern ist auch längst in der Wirtschaft angekommen. Die ökologische Ausrichtung ist ein wichtiger Teil unserer Gesamtstrategie – gerne gewähren wir hier einen Einblick.



Ziel der Strategie

Die Jehle AG hat sich entschieden, einen grossen Beitrag zum Umweltschutz zu leisten und somit die Zukunft für folgende Generationen zu sichern.

Für eine bessere Zukunft:

- CO₂-Ausstoss um über 50% reduziert
- Eigenproduktion von Strom bei rund 25%
- Investition in nachhaltige Technologien
- Einsatz nachhaltiger Energie

Ist-Zustand der PV-Anlagen auf Werk 5 und Werk 4

Mit den realisierten Massnahmen (Stand heute) hat die Jehle AG den CO₂-Ausstoss um über 50% reduziert. Mit der Realisierung der 3. PV-Anlage 2024 liegt die Quote der Eigenproduktion von Strom bei rund 25%.

PV-Anlage auf Werk 5

Nachdem wir 2020 unser Werk 5 «Technologiecenter Werkzeug- und Formenbau» auf einer Fläche von rund 2200 m² mit einer PV-Anlage bestückt haben, ging es 2023 mit dem Ausbau der Sonnenenergie weiter.

Laden Sie den kompletten Artikel als PDF herunter.



Raphael Jehle

Inhaber
+41 (0)62 867 30 22
r.jehle@jehleag.ch



Interview mit Werner Schraner – Projektleiter Verkauf



JEHLE PERSÖNLICH

Darf ich Dich um ein paar Worte zu Deiner Person bitten:

Ich bin seit über 30 Jahren im Dienste der Kundschaft unterwegs. Davon die letzten 15 Jahre in meiner «alten Liebe», dem Werkzeug und Formenbau, verbunden mit entsprechenden Fertigungstechnologien in der Stanz- und Umformtechnik sowie dem Spritzgiessen. Diese Erfahrung bringe ich in meine Kundenprojekte ein. Mein grösster Antrieb sind zufriedene Kunden. Privat bin ich gerne gesellig unterwegs, sei es beim Jassen, Wandern, Sportschiessen oder einfach mit interessanten Menschen.

Warum ist Jehle der richtige Partner in der Branche Gesundheit & Medizintechnik?

Gerade in diesen Branchen, wird ein nebst einem innovativen und zuverlässigen- auch ein konstanter Partner mit hohem Qualitätsanspruch gesucht – das sind die Stärken von Jehle. Unsere langjährige Erfahrung, hohe Diversität und verschiedenste, bereits realisierte Projekte in diesen Branchen befähigt uns, ein Sparringpartner auf Augenhöhe zu sein.

Was macht Jehle für Kunden attraktiv?

Motivierte, kompetente Menschen, mit einem Augenmerk auf das Wesentliche. Überzeugende Lösungen

und der Technologievorteil mit 75 Jahren Erfahrung, macht uns zu einem attraktiven Partner. Als Generalunternehmen mit umfassenden Dienstleistungen rund um das Stanzen und Umformen von Metallteilen, als auch beim Spritzgiessen von 2-K- oder Hybridbauteilen, bieten wir unseren Kunden Gesamtlösungen.

Lesen Sie das komplette Interview auf unserer Website.



Werner Schraner

Projektleiter Verkauf
Gesundheit &
Medizintechnik
+41 (0)62 867 30 20
w.schraner@jehleag.ch



Abschlussarbeit Lernende



JEHLE PERSÖNLICH

Jehle unterstützt die Lernenden, in einem Film den Weg Ihrer Abschlussarbeit als Zeitdokument für die ersten Jahre in ihrer Ausbildung zu erstellen. Der Film unten ist von den im Abschlussjahr stehenden Lernenden in Eigenregie gefilmt, geschnitten und vertont. Die erfolgreichen Abgänger im Jahr 2023 sind: Maurice Probst, Eron Kolgeci, Yannik Venhoda, Drin Rexha, Michelle Boller



Dank unserem umfangreichen und vielseitigen Ausbildungskonzept ermöglichen wir unseren Lernenden einen optimalen Einstieg ins Berufsleben. Viele von ihnen erhalten nach dem Abschluss eine Festanstellung bei Jehle.

Wir bieten bei Jehle Lehrstellen in verschiedenen Berufsfeldern wie Polymechaniker/in EFZ, Produktionsmechaniker/in EFZ und Konstrukteur/in EFZ an, in der nahen Zukunft kommen noch weitere Berufsfelder dazu. Alle Lehrstellen 2024/2025 finden Sie auf unserer Website.

Schauen Sie sich den Film online an.



Heike Rehmann

Leiterin HR /
Mitglied der Geschäftsleitung
+41 (0)62 867 30 23
h.rehmann@jehleag.ch

Pulverbeschichten mit moderner Technologie

Mit unserer modernen Pulverbeschichtungsanlage erfüllen wir die steigenden Anforderungen und Nachfragen für die Behandlung von Metalloberflächen.



Technologie und Möglichkeiten

Die Vorbehandlung erfolgt durch eine chromfreie Passivierung. Diese sehr umweltschonende Technik gewährleistet eine optimale Reinigung, eine zuverlässige Farbhafung und schafft die ideale Grundlage für einen hohen Korrosionsschutz.

Ob in Lohnarbeit oder direkt in die Fertigungsprozesse integriert: Wir beschichten Blech- und Gussteile farblich nach Ihren Wünschen. Sei es als Schutz vor Korrosion oder Verschmutzung oder als spezielle Lackierung.

Die Technologie erfordert gerade bei grossen Losgrössen einen hohen Automatisierungsgrad.

Die Werkstücke werden bei uns über ein modernes Fördersystem transportiert. Damit ist auch die Flexibilität gewährleistet, die für ein schnelles Umrüsten erforderlich ist.

FAKTEN

- Teilgrösse 2500 × 1400 × 800 mm
- Vorbehandlung durch chromfreies Passivieren
- Schichtdicke 30–150 µ
- Korrosionsbeständigkeit – 1000 h im Salzsprühnebeltest
- Grosse Auswahl an Farben, Strukturen und Glanzgrad

Aubry – Präzision in Kunststoff



JEHLE KUNDE

Das Wichtigste in Kürze

Auftraggeber: Aubry Produktions AG

Branche: Kunststoffverarbeitung

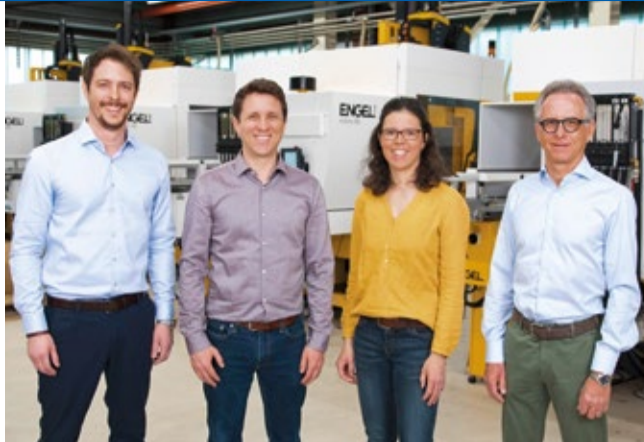
Jehle-Kunde seit: 1985

Kontaktpersonen: Simon Aubry, CEO / Dominic Aubry, COO

Ausgangslage

Die Aubry Produktions AG ist ein Schweizer Familienunternehmen. 1970 gegründet beschäftigt es im aargauischen Neuenhof 10 Mitarbeitende. Von einfachen Kleinserien bis zu hochpräzisen Komponenten für die Apparate- und Maschinenbautechnik in Millionenserien bietet das Unternehmen innovative Lösungen in der Realisierung und Fertigung von Spritzgussteilen. Im Bereich Werkzeugbau setzt die Aubry AG auf externe Technologiepartner – zum Beispiel auf die Jehle AG.

Seit Mai 2023 hält ein neues Führungsteam die Fäden in der Hand: André Aubry übergab an Fabienne Aubry, Dominic Aubry und Simon Aubry. Mit ihnen ist das Familienunternehmen bestens aufgestellt für die Zukunft.



V.l.n.r.: Dominik Aubry, Simon Aubry, Fabienne Aubry und André Aubry

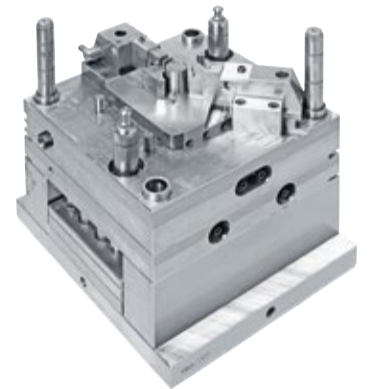
Weshalb mit Jehle?

«Die Jehle AG ist ein etablierter Werkzeug- und Formenbauer und verfügt über eine topmoderne Infrastruktur. Das Team ist sehr innovativ, kundenorientiert und kennt uns und unsere Anforderungen. Wir schätzen den

direkten Kontakt zu unseren Ansprechpartnern im Formenbau und im Engineering. Dadurch erhalten wir sehr schnell und unkompliziert Zugriff auf Informationen und Unterstützung. Das Team der Jehle AG ist sehr flexibel, zuverlässig und kundennah. Dies ist für uns sehr zentral. Die Zusammenarbeit ist sehr unkompliziert, partnerschaftlich und vertrauensvoll. Wir freuen uns, auch in Zukunft auf diese Zusammenarbeit und Partnerschaft zählen zu können.»

Dominik und Simon Aubry

Laden Sie den kompletten Artikel als PDF herunter.



Master Anlage



JEHLE TECHNOLOGIE



Vorteile Pulverbeschichten

Warum Pulverbeschichten? Die Pulverlackbeschichtung hat gegenüber der herkömmlichen Nasslackierung einige Vorzüge. Der Vorteil für das Werkstück besteht darin, dass es hohe optische Ansprüche erfüllt und wertvolle Eigenschaften aufweist. Es ist stossfest, kratzfest und schlagfest. Damit ist eine längere Lebensdauer sichergestellt.



Schauen Sie sich den Film online an.

Lesen Sie den kompletten Artikel auf unserer Website.



Cristof Schalk

Projektleiter
Verkauf

+41 (0)62 867 30 24
c.schalk@jehleag.ch



Marketing – ein Teil des Unternehmenserfolgs



JEHLE PERSÖNLICH

Im Rahmen unserer Marketingaktivitäten informieren wir interessierte Menschen über Dienstleistungen, technische Lösungen, Innovationen, Marktaktivitäten und über Persönliches. Hier bin ich: Anita Schraner, mittendrin.

Als kreative Macherin darf ich mich im Marketing von Jehle voll einbringen. Gerne beschreibe ich Ihnen ein paar Kommunikationsmittel.

Newspaper: Sie stöbern gerade durch unser Newspaper, das periodisch als Printversion über neue Technologien, ausgeführte Projekte, Mitarbeitende von Jehle, Messen, Einladungen und interne Neuigkeiten informiert.



E-Newsletter: Mit dem elektronischen E-Newsletter halten wir Sie zeitnah und aktuell zu den Neuigkeiten bei Jehle auf dem Laufenden.

Registrieren Sie sich für unseren E-Newsletter.



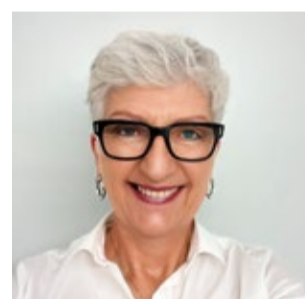
Webseite / Downloads

Auf unserer Webseite finden Sie viele spannende Informationen zum Unternehmen, zu unserem Team und zu den technologischen Möglichkeiten.

Gelangen Sie direkt zum Downloadportal auf unserer Website.



Lesen Sie den kompletten Artikel auf unserer Website.



Anita Schraner
Marketing
+41 (0)62 867 30 30
a.schraner@jehleag.ch

Interview mit Dieter Grossen – Werkzeugmacher und Meisterschütze



JEHLE PERSÖNLICH

Seit wann arbeitest Du bereits bei Jehle?

Ich habe die Lehre als Werkzeugmacher bei Jehle absolviert und bin mittlerweile 33 Jahre bei Jehle.

Was ist Dein Aufgabenbereich bei Jehle?

Ich arbeite im neuen Technologiecenter Werkzeug- und Formenbau und werde eingesetzt fürs Hartfräsen, Elektrodenfräsen sowie fürs Senk- und Drahterodieren inklusive der Programmierungsarbeiten.

Wie gefallen Dir die neuen Arbeitsplätze im neuen Werkzeug- und Formenbau?

Die Helligkeit, die Klimatisierung, der Platz und die grosszügigen Arbeitsplätze sind hervorragend.

Deine Arbeit bei Jehle ist genau wie Dein Hobby sehr präzise?

Bei Jehle gilt immer 100% Präzision und beim Schiessen nach Möglichkeit eine glatte 10.



Lesen Sie das komplette Interview auf unserer Website.



Dieter Grossen
d.grossen@jehleag.ch

Ihre Ansprechpartner



JEHLE PERSÖNLICH

**Martin Hummel**

Leiter Verkauf & Marketing, Mitglied der GL
+41 (0)62 867 30 38
m.hummel@jehleag.ch
Hobbys: Jassen, Wandern, Fahrradfahren

**Vanessa Iwertowski**

Teamleiterin Auftragsabwicklung
+41 (0)62 867 31 39
v.iwertowski@jehleag.ch
Hobbys: Lesen, Tanzen

**Cristof Schalk**

Projektleiter Verkauf
+41 (0)62 867 30 24
c.schalk@jehleag.ch
Hobbys: Tennis, Fussball, Motorsport

**Werner Schraner**

Projektleiter Verkauf
+41 (0)62 867 30 20
w.schraner@jehleag.ch
Hobbys: Jassen, Wandern, Ski fahren

**Frank Panzer**

Vertrieb Deutschland, Postleitzahlen 2-6
+49 2391 917180
f.panzer@jehleag.ch
Hobbys: Mountainbike, Wandern, Fotografie

**Dingeman den Braber**

Vertrieb Benelux
+31 613 61 39 69
dingeman@ddbconnection.nl

Verstärkung der operativen Führung der Jehle-Gruppe



JEHLE PERSÖNLICH

Mit grosser Freude teilen wir Ihnen mit, dass Robert Reimann die Jehle-Gruppe seit dem 1. Januar 2024 als CEO verstärkt.

Robert Reimann ist ein international erfahrener CEO. Er war viele Jahre lang erfolgreich in einem schweizerischen Maschinenbauunternehmen weltweit tätig.

Die ganze Inhaberfamilie ist erfreut, dass diese ausgewiesene Führungspersönlichkeit unser Unternehmen mit grossem Geschick in die Zukunft führen wird und freut sich auf eine erfolgreiche Zusammenarbeit.

Raphael Jehle, bisheriger CEO, wird das Amt abgeben und weiterhin als Verwaltungsrat - zusammen mit Robert Reimann - die Strategie und die Projekte des Unternehmens weiterentwickeln.

Nach 52 Jahren operativer und zuletzt vor allem strategischer Arbeit möchte sich Ulrich Jehle nun schrittweise vollständig aus dem operativen Geschäft zurückziehen und mehr Zeit in seine Hobbys investieren. Er wird an der nächsten Generalversammlung als Verwaltungsratspräsident zurücktreten. Als Teil des Verwaltungsrats und der Personalstiftung steht er der Gruppe weiterhin mit seiner Erfahrung zur Verfügung.

Robert Reimann ist die perfekte und passende Führungskraft, die zusammen mit Raphael Jehle die Zukunft gestalten und ein kontinuierliches Wachstum des Unternehmens sicherstellen soll.

Für die bisherige und auch die zukünftige Unterstützung in allen Geschäftsbereichen danken wir Ihnen, unseren geschätzten Kundinnen und Kunden, Mitarbeitenden und Geschäftspartnern. Nur dank Ihrem Vertrauen in uns konnten wir uns erfolgreich weiterentwickeln.

«Damit Sie uns dieses Vertrauen weiterhin schenken, werden wir auch in Zukunft alles daransetzen, unsere Aufgaben als Lieferant, als Arbeitgeber und als Kunde nachhaltig zu erfüllen.»

**Robert Reimann**

Geschäftsführer / Mitglied der Geschäftsleitung
+41 (0)62 867 30 19
r.reimann@jehleag.ch

Interview mit André Zulauf – Leiter Qualitätsmanagement



JEHLE PERSÖNLICH

Seit wann arbeitest Du schon bei Jehle und was sind Deine Aufgaben?

Ich bin seit 2022 für das Qualitätsmanagement bei der Jehle AG verantwortlich. Insbesondere die Steuerung und Optimierung aller Prozesse im Unternehmen sowie die Sicherstellung der geltenden Qualitätsstandards bei unseren Produkten sind wichtige Aspekte meiner täglichen Arbeit.

Wie gehst Du mit den vielen Dienstleistungen bei Jehle um?

Das macht unsere Arbeit gerade interessant - viele verschiedene Faktoren, wie zum Beispiel spezifische Kunden- und Branchenanforderungen der unterschiedlichen Industriezweige, ein vielfältiges Produktspektrum sowie unterschiedlichste Materialien müssen berücksichtigt werden und stellen uns täglich vor spannende Herausforderungen.

**André Zulauf**

Leiter Qualitätsmanagement
+41 (0)62 867 30 57
a.zulauf@jehleag.ch

Was sind Deine Stärken und welches ist Dein Anspruch in Deinem Fachgebiet?

Ich denke zu meinen Stärken gehören meine methodische und analytische Vorgehensweise und der langjährige Erfahrungsschatz. Mein Anspruch ist es, vorausschauende Lösungen für mögliche Probleme zu finden und das Qualitätsniveau des Unternehmens kontinuierlich weiterzuentwickeln.



Lesen Sie das komplette Interview auf unserer Website.

Messen 2024



JEHLE MESSEN

**Hannover Messe**

Internationale Fachmesse für innovative Industrietechnik

► 22.-26. April 2024, Hannover

**Stanztec**

Fachmesse für Stanztechnik

► 25.-27. Juni 2024, Pforzheim

**Fakuma**

Internationale Fachmesse für Kunststoffverarbeitung

► 15.-19. Oktober 2024, Friedrichshafen

JEHLE
Lösungen in Form

Jehle AG

Büntenstrasse 180 | CH-5275 Etzgen
Tel. +41 (0)62 867 30 30 | info@jehleag.ch | www.jehleag.ch