

Die Jehle Gruppe heisst die Springfix AG herzlich willkommen – gemeinsam für Ihren Mehrwert

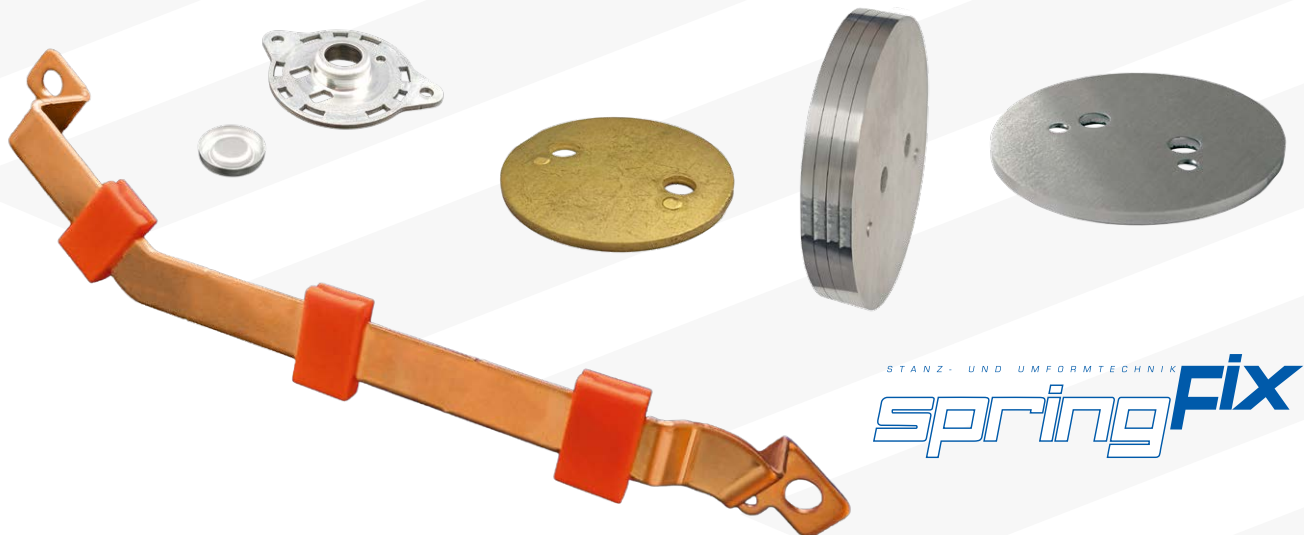
Die Jehle Gruppe wächst weiter – mit einem klaren Bekenntnis zum **Werkplatz Schweiz**.

Seit Mai 2025 gehört die **Springfix AG in Wohlen** zur Jehle Gruppe – ein wichtiger Schritt für nachhaltiges Wachstum, technologische Exzellenz und gelebtes Engagement für den Schweizer Industriestandort.

Was als Gespräch zur möglichen Nachfolgeregelung für die Firma Springfix begann, entwickelte sich zu einer echten Win-win-Situation.

Zwei Historien – eine Zukunft

Die **Springfix AG** bringt jahrzehntelange Erfahrung in der **Fertigung von Drosselklappen mit Umfangsbearbeitung** und in der **Herstellung präziser Stanzteile auf Schnellläuferpressen** mit. Ihre Expertise in der Stanz- und Umformtechnik, verbunden mit **höchster Prozesssicherheit und technischer Sauberkeit**, macht das Unternehmen zu einem geschätzten Zulieferer der internationalen Automobilindustrie. Im Bereich technische Sauberkeit setzt die Springfix AG auf modernste Ultraschall-Reinigungstechnik.



Die **Jehle AG** setzt seit über 75 Jahren auf einen **eigenen Werkzeug- und Formenbau**. Als **Technologie- und Zulieferpartner** bietet die Jehle AG Gesamtlösungen. Der Fertigungsprozess in der Serienfertigung startet zwar meist in der **Kernkompetenz Stanz- und Umformtechnik**. Mit einer enormen Fertigungsbreite und Fertigungstiefe werden jedoch mit zahlreichen möglichen Ergänzungsprozessen **einbaufertige Teile und Baugruppen gefertigt**.



Synergien, die zählen – für Kunden, Lieferanten und die Weiterentwicklung des Unternehmens am Standort in Etzgen

Für die **Jehle-Kunden** bedeutet das Zugang zu noch mehr Fertigungsbreite im Stanzbereich mit den Schnellläuferpressen, Flexibilität und technologischem Know-how – insbesondere in Bereichen, in denen höchste Reinheitsanforderungen gefordert werden.

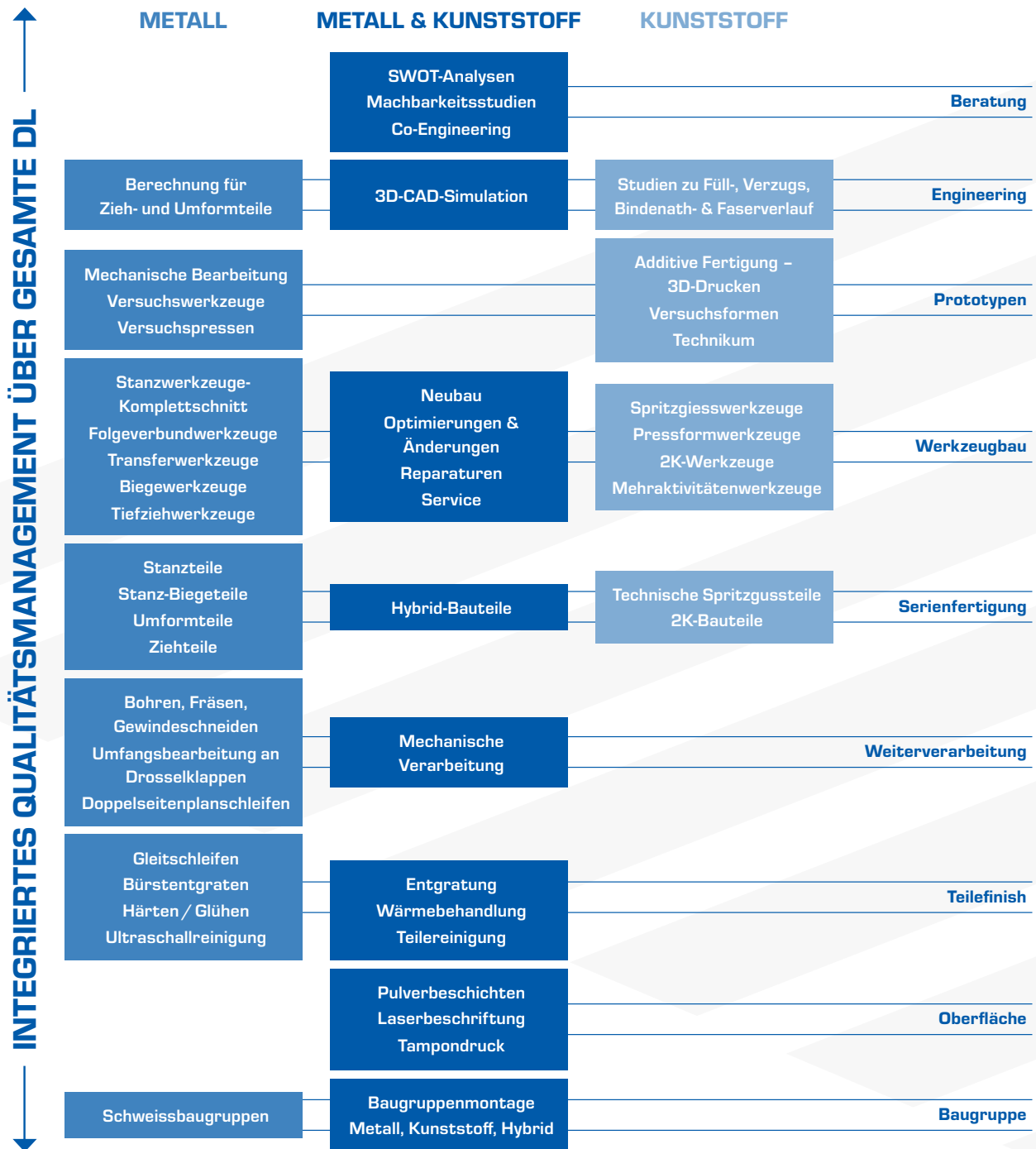
Für **Springfix-Kunden** erschliesst sich ein Zugang zu einer enormen Fertigungsbreite. Einerseits in der Grösse der Bauteile dank Stanzautomaten von bis zu 630 Tonnen Presskraft, andererseits durch die Vielzahl der möglichen Ergänzungsprozesse.

Unsere technologischen Erweiterungen

- ✓ Bruderer Schnellläuferpressen mit 20 Tonnen Stanzkraft
- ✓ Bruderer Schnellläuferpressen mit 25 Tonnen Stanzkraft
- ✓ Bruderer Schnellläuferpressen mit 50 Tonnen Stanzkraft
- ✓ Servo Bandstanzautomat Haulick und Roos mit 160 Tonnen Stanzkraft
- ✓ Industriereinigungsanlage Ecoclean (Dampfentfetten mit Ultraschall)
- ✓ Prüfautomat für vollautomatisiertes Prüfen, Sortieren, Verpacken

Gesamtlösung – von der Beratung bis zur Logistik

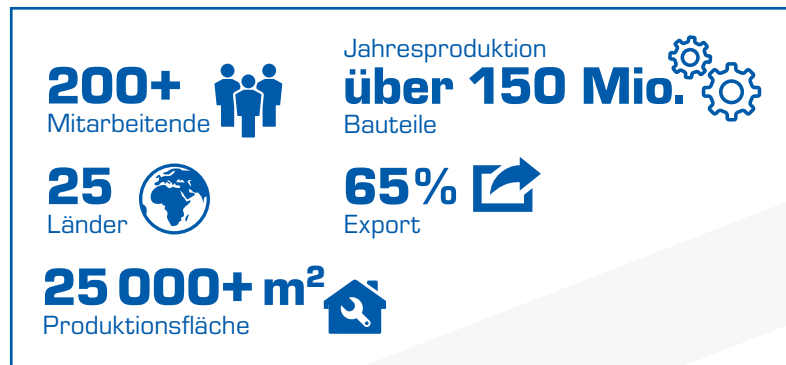
Der Vorteil bei Jehle besteht darin, dass Sie bei uns Gesamtlösungen, oder nur einen Teil der Dienstleistungen in Anspruch nehmen können.



Fazit: Gemeinsam zukunftsstark

Mit der Integration von Springfix baut die Jehle Gruppe ihre führende Rolle in der Schweizer Zulieferindustrie weiter aus – technologisch, menschlich und strategisch.

Gemeinsam stehen beide Unternehmen für eine starke Partnerschaft mit stabiler Struktur, Innovationskraft und höchstem Kundenfokus.



Im Zentrum stehen die Menschen

Bei aller Technologie bleibt der menschliche Faktor entscheidend:

- **Alle Mitarbeitenden von Springfix wurden übernommen.**
- **Beide Teams** gestalten den Integrationsprozess aktiv mit.

Der Standort **Etzgen** wird künftig zum **Dreh- und Angelpunkt für Kunden, Lieferanten und Partner**, an dem Tradition, Know-how und strategische Weitsicht zusammenkommen.

«Die Integration der Springfix ist ein wichtiger Schritt in unserer Strategie und bietet unseren Kunden echten Mehrwert. Neue technische Möglichkeiten, neue Lösungen, noch mehr Flexibilität – zuverlässig, innovativ und nachhaltig.»



Bei Fragen wenden Sie sich direkt an:

Martin Hummel

Leiter Verkauf und Marketing, Mitglied der Geschäftsleitung

+41 (0)62 867 30 38

m.hummel@jehleag.ch